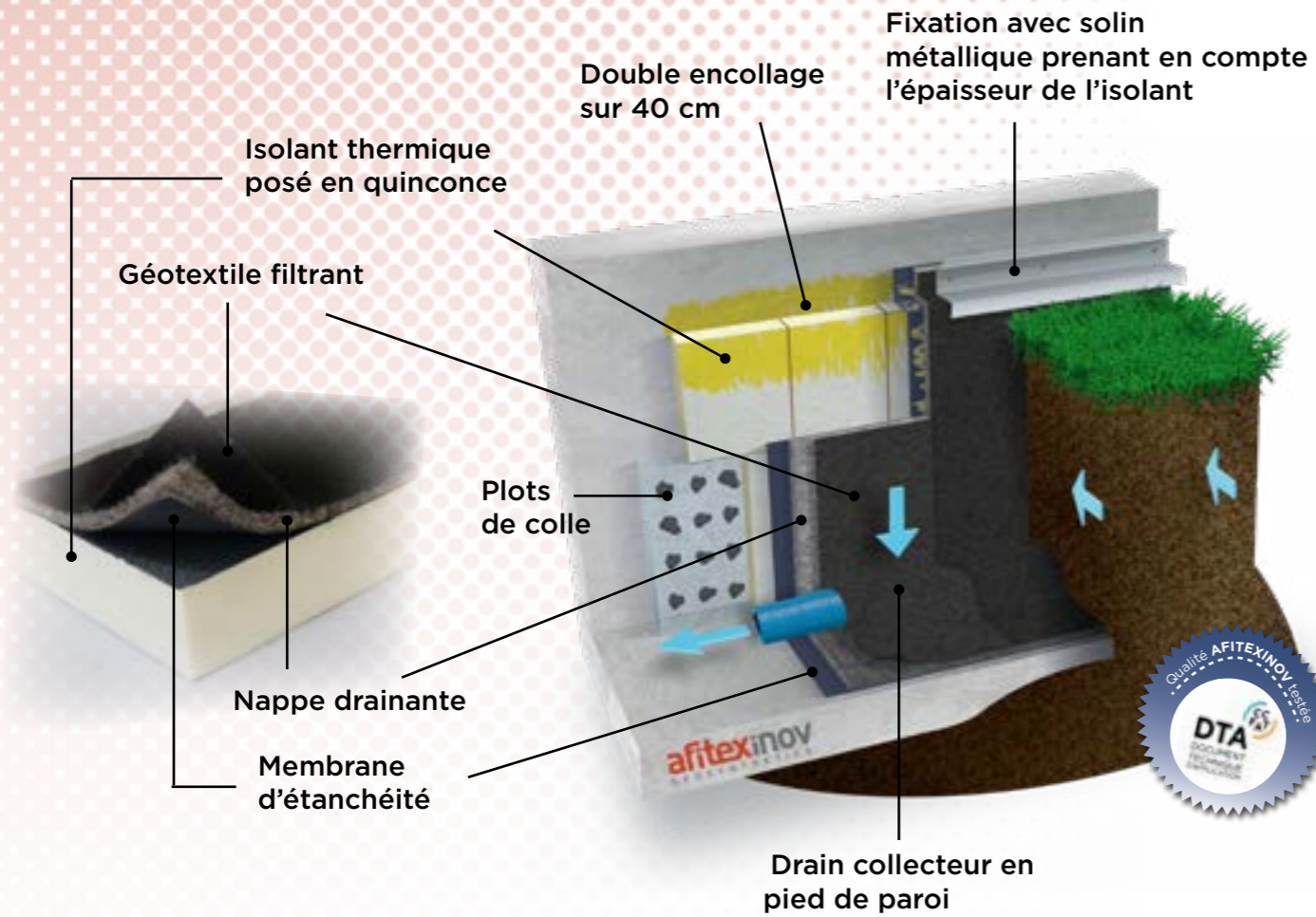
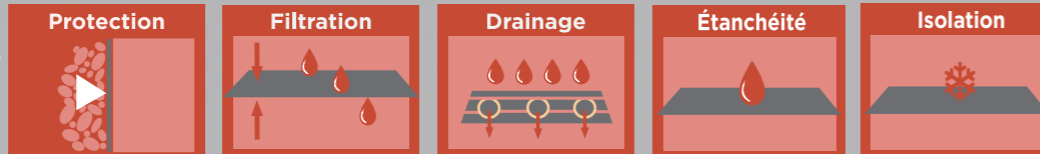


SOMDRAIN® RT5

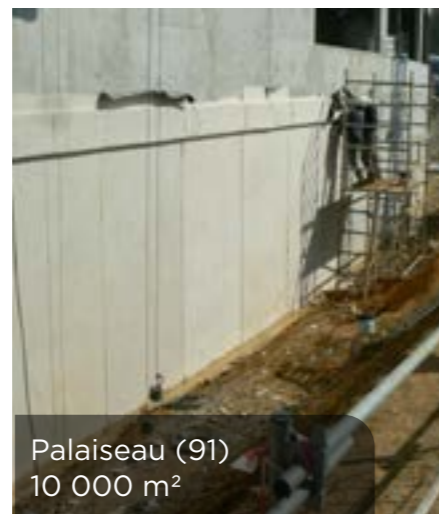
Étanchéité, drainage et isolation thermique des parois enterrées



2 produits 2 poses
5 fonctions



Amilly (45)
1500 m²



Palaiseau (91)
10 000 m²



Saint-Cyr-sur-Loire (37)
1000 m²



Le SOMDRAIN® RT5 limite les déperditions thermiques, donc la consommation d'énergie



Le SOMDRAIN® RT5 permet de gagner en surface habitable



Pas besoin de flamme ni de faire appel à un étancheur pour la pose

APPLICATION

Le SOMDRAIN® RT5 est appliqué verticalement au contact des murs d'ouvrage enterrés : locaux d'habitation, commerciaux ou industriels. Il assure simultanément la protection et l'isolation thermique de la paroi sur laquelle il repose. La filtration et le drainage permettent l'évacuation des eaux d'infiltration vers un drain collecteur en pied d'ouvrage.

Le SOMDRAIN® RT5 assure également l'étanchéité de la paroi et de l'isolant.

Cette solution évite les déperditions thermiques, et permet ainsi de réduire la consommation d'énergie et de gagner en surface habitable.

AVANTAGES

- Isolation, étanchéité, drainage, filtration et protection mécanique en deux produits.
- Ne nécessite pas le recours à un étancheur pour sa mise en œuvre.
- Étanchéité associée à sa protection mécanique.
- Rapidité de pose.
- Supprime les ponts thermiques.
- Solution économique et bénéfique pour l'environnement en évitant l'apport de matériaux drainants en pied.
- Gain de surface habitable.

CARACTÉRISTIQUES

Composition	Un géocomposite en polypropylène SOMDRAIN® T5 et une isolation thermique ISOL RT5 en mousse rigide de polyuréthane expansée
Résistance thermique (en fonction de l'épaisseur)	70 mm : 3,05 (m ² .k/W) 80 mm : 3,45 (m ² .k/W) 90 mm : 3,90 (m ² .k/W) 100 mm : 4,35 (m ² .k/W)
Hauteur de pose maximum	3 m